

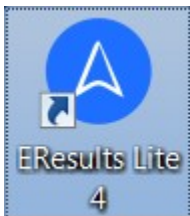
Ohje tulospalvelun avaamiseen

1. Kytke Emit-lukijalaite teipillä merkittyyn USB-porttiin, joka on tietokoneen oikeassa reunassa ().



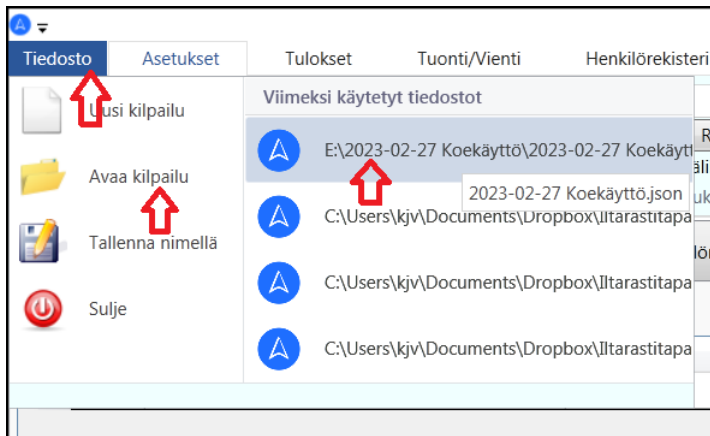
Kuva 1: Emit-lukijalaite ja nuoli, joka osoittaa kytkentäportin paikkaa

2. Käynnistä tulospalveluohjelma työpöydällä olevasta kuvakkeesta: ”EResults Lite 4” (Kuva 2).

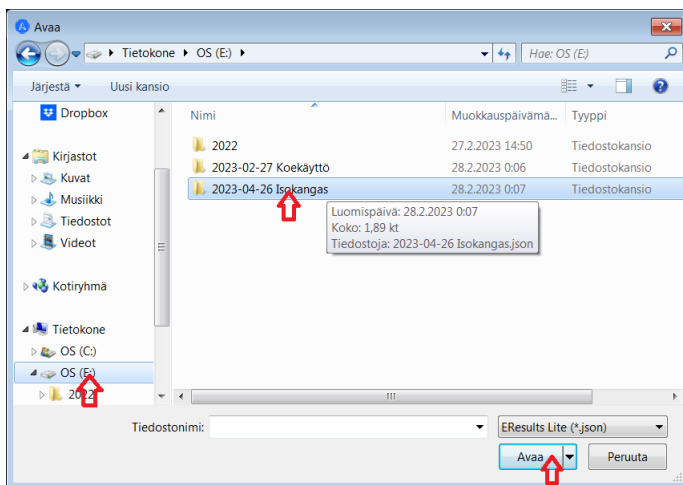


Kuva 2: EResults Lite 4 -käynnistyskuvake

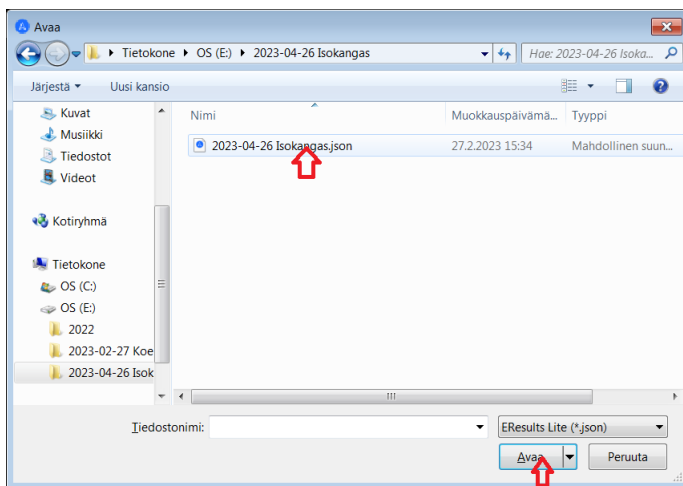
3. Valitse tulospalveluohjelman Tiedosto-valikosta oikean päivän iltarastitapahtumatiedosto. Tapahtumatiedostot on tallennettu ”E:”-asemalle. Tapahtumatiedosto voi löytyä luettelosta ”Viimeksi käytetyt tiedostot”-otsikon alta tai voit joutua käyttämään ”Avaa kilpailu”-toimintoa. (uva 3, 4, 5)



Kuva 3: Tapahtuman avaaminen Tiedosto-valikosta



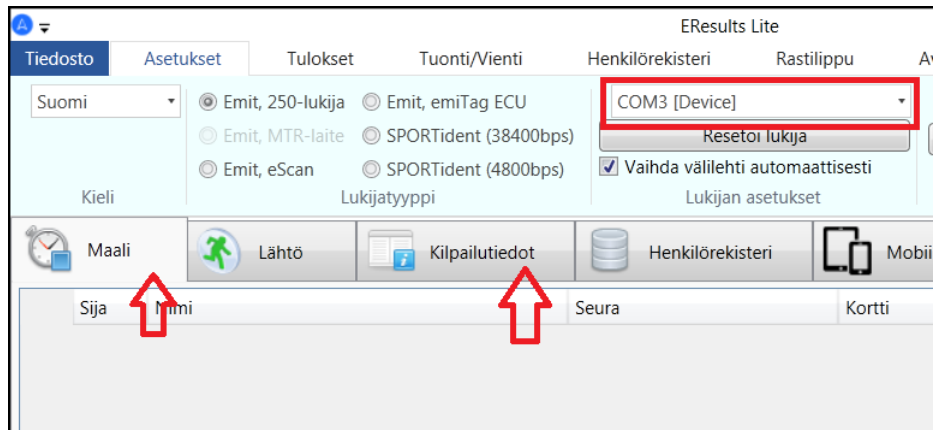
Kuva 4: Tapahtumakansion valinta Avaa-ikkunassa



Kuva 5: Tapahtumatiedoston valinta Avaa-ikkunassa

4. Jos tapahtumatiedoston avaaminen onnistui ja lukijalaite on kytketty oikein, tulospalvelun päänäkyessä näkyy teksti ”COM3 Device”. Tulospalvelun käytön kannalta oleellisimpia

välilehtiä ovat ”Maali” ja ”Kilpailutiedot”. (Kuva 6)



Kuva 6: Käyttövalmis tulospalvelu

Ohje suoritusten vastaanottamiseen tulospalvelussa

Suunnistajien suoritukset voi vastaanottaa tulospalveluohjelmaan sellaisinaan, eikä esimerkiksi ratojen leimasinkoodeja tarvitse kirjoittaa etukäteen. Samoilla rasteilla käyneet suunnistajat ryhmittyvät automaattisesti leimaustensa perusteella samalle radalle. Näin automaattisesti syntyvien ratojen nimet voi illan mittaan korjata oikeiksi, mutta se ei ole välttämätöntä, koska tietoja voidaan kyllä korjata myöhemminkin. Tärkeää on hyväksyä maaliin tulleiden suoritukset.

Kun suunnistaja esittää korttinsa lukulaitteelle luettavaksi, hänet hyväksytään maaliin valitsemalla ”Maaliin”-painike (Kuva 7).



Kuva 7: Maaliin hyväksyminen

Avautuvaan ikkunaan kirjoitetaan osallistujan nimi (järjestyksessä Sukunimi Etunimi) sekä mahdollinen seuratieto ja valitaan painike ”OK” (Kuva 8). Jos sovellus tämän jälkeen ehdottaa henkilötietojen tallentamista tietokantaan, on yleensä parasta kieltää tietojen tallentaminen.

Uusi tulos

Kilpailijan tiedot

Nimi: Ojanperä Pauli Kortti: 257120

Seura: KortJV Rata: Luo uusi

Lähtöaika: Henkilötyyppi: Mies

Tulos: Aika: 00:03 Tila: Hyväksytyy

Leimaukset
0,100

OK Peruuta

Kuva 8: Osallistujatietojen täyttäminen

Maaliin vastaanotetut suoritukset näkyvät ”Maali”-välilehdellä radoittain ryhmiteltyinä. Hyväksytyyn suoritukseen kohdalla on tilamerkintä ”Hyväksytyy” (Kuva 9).

EResults Lite

Tiedosto Asetukset Tulokset Tuonti/Vienti Henkilörekisteri Rastilippu Avustus

Suomi Emit, 250-lukija Emit, emiTag ECU COM3 [Device] Brother-kuittitulostin 62mm (QL-s) Heti luettaessa

Emit, MTR-laite SPORTident (38400bps) Resetoi lukija Tulosta testituloste Tuloksen jälkeen

Emit, eScan SPORTident (4800bps) Vaihda välilehti automaattisesti Lukijan asetukset Tulostin Manuaalisesti

Kieli Lukijatyyppi

Maali Lähtö Kilpailutiedot Henkilörekisteri Mobiili

Rata A [11]

	Nimi	Seura	Kortti	Tulos	Ero	Tila	Lähtöaika
1	Ojanperä Pauli	KortJV	257120	00:03		Hyväksytyy	

Kuva 9: Hyväksytyt tulokset

Suoritustiedot tallentuvat automaattisesti tapahtumatiedostoon ja, jos iltarastitietokoneelle on jaettu verkkoyhteys, edelleen Dropboxiin, ja tuloksia voi tarkastella suunnistusjaoston verkkosivuilla: <https://kortesjarven-jarviveikot.sportisaiitti.com/suunnistus/iltarasti/>.